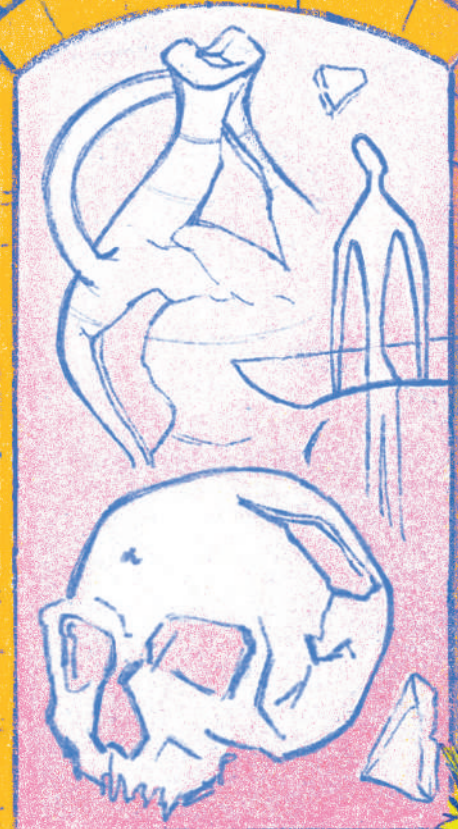
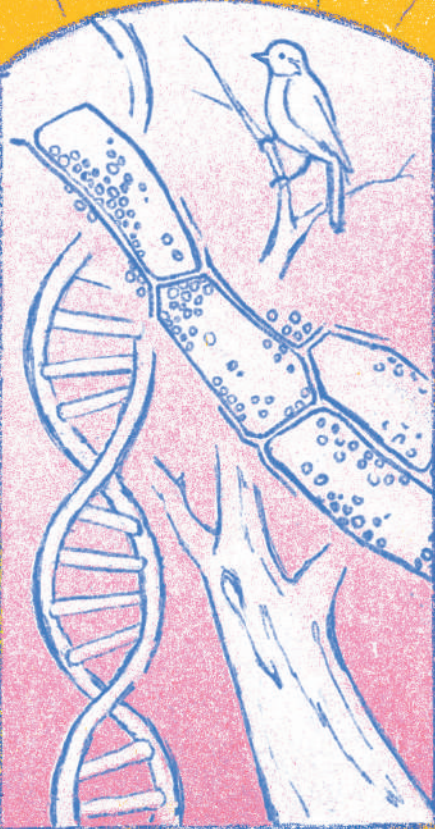


CONGRÈS DES JEUNES CHERCHEUR·E·S DU MUSÉUM ET DE SORBONNE UNIVERSITÉ

C · J · C · M · S
AMPHITHÉÂTRE
VERNIQUET



22
-
24
AVRIL 2026

Un événement organisé par le BDEM
@assosbdem, assosbdem.fr, assos.bdem@gmail.com



Illustration et graphisme : Elïne BESNARD @elinebsd



Session 1 :

Sociétés et Environnements / Societies & Environments



April 22	
9h15	Ouverture des portes / Entrance
9h45	Cérémonie d'ouverture / Opening ceremony <i>Utpala ROUSSELOT, Présidente du BDEM et Muratcan ERSOY, Responsable du CJCMS26</i>
10h00	Présentation de la session / Opening of the session GEFFARD-KURIYAMA Didier (Muséum national d'Histoire naturelle, Paris)
10h45	MARGUET Louis : Du silex au littoral : une approche pétroarchéologique des relations aux littoraux au Tardiglaciaire en Bretagne
11h00	ROHDEARNI Giani Amida : Bone Tools from the Gua Panglima Site, Penajam Paser Utara, East Kalimantan: A Use Trace Study
11h15	SANCHEZ-PADRON Candela : Applications of Use-Wear Analysis to the Middle Paleolithic in Spain: critical assessment and experimental approach
11h30	PAUSE
12h00	DEHUT Charles : Art rupestre d'Angola quelles nouvelles perspectives ?
12h15	IACONO Loeiza : Le Muséum, au coeur des collections d'histoire naturelle des lycées (XIX-XXIe siècle) ?
12h30	Flash Talk JACQUET-D'AUBUISSON Manon : Des aliments des vivants aux rituels des morts : rôle des denrées végétales dans les pratiques funéraires de la Gaule Belgique (Ier s. av. n. è. - IVe s. de n. è.) MOREL Matthieu : Origine des remplissages sédimentaires du site d'Azé et définition des moyens de datation des gisements paléontologiques et archéologiques TOMMASINI Jade : Origine et mobilité des chevaux inhumés à Gondole et l'Enfer (Puy-de-Dôme, France) : Apport des analyses isotopiques (⁸⁷ Sr/ ⁸⁶ Sr) à la compréhension des dépôts
12h45	PAUSE
14h15	Présentation de la session / Opening of the session ROBERTSON Helen (Natural History Museum, London)
15h00	MANUELLI Marta : Does the creation of wildlife passages through urban gardens affect the movements of the European Hedgehog (<i>Erinaceus europaeus</i>)? Designing a BACI study for the "Piqu'en Ville" project in Normandy
15h15	AGUILERA Fanny : Rivaies ou alliées ? Comment la lumière artificielle redessine la compétition alimentaire chez les chauves-souris ?
15h30	GREGOIRE Liam : Écologie alimentaire des mâles éléphants de mer à Kerguelen : une compétition avec la pêche ?
15h45	Flash Talk COMBEMOREL Tom : Détermination de la diversité génétique des chimpanzés présents dans la zone frontalière entre le Sénégal et le Mali dans un contexte de fortes pressions anthropiques IOOSS Orlane : Mesurer l'impact du port de balise GPS sur le vol des Colombidés : une expérimentation avec des pigeons voyageurs CICCIU Mattéo : Évaluation du succès des programmes de réintroductions d'oiseaux en Europe : synthèse des données de suivis disponibles LABORCZY Clara : Effets de l'âge et du sexe sur la migration postnuptiale des passereaux en France : de la fiabilité des identifications de terrain au suivi des populations d'Europe VIARD Clémence : Etude de l'état des communautés d'oiseaux en milieu agricole à partir des données du STOC-EPS
16h10	PAUSE
16h30	TOURTELIER Camille : Exploring Human-Nature Relationships and Nature Experiences through Bird Feeding in France
16h45	MENNERAT Maud : Phénologie de migration postnuptiale des passereaux afro-européens : des réponses aux variations climatiques contraintes par les traits d'histoire de vie
17h00	DUBOIS Lorenzo : Acoustic originality : finding and investigating distinctive and low-occurrence soundscapes throughout mainland France and Corsica
17h15	CHAUVEL Nicolas : Silent sabotage and strategic uncertainty: why agronomic success is a political wall in the champagne vineyard

Inscription obligatoire pour le **Gala** avant Vendredi 24 Avril (12h) :

Registration is mandatory for the **Gala** before Friday 24 April (12p.m.):



Inscriptions Gala C.J.C.M.S 26



Session 2 : Adaptations du Vivant / Adaptations of Living

April 23	
9h15	Ouverture des portes / Entrance
9h45	Présentation de la session / Opening of the session TERRIEN Jérémy (Muséum national d'Histoire naturelle, Paris)
10h30	GOTTSTEIN Malika : From specialists to generalists: human disturbance alters primate communities and seed removal in French Guiana
10h45	MOUZE Aurèle : Modélisation des dynamiques spatio-temporelles des légines australes pour estimer les effets de la déprédation et des changements de dynamique de pêche
11h00	LATCHY Randy : A la recherche des facteurs environnementaux déterminant l'abondance des poissons et crustacés diadromes tropicaux dans les estuaires insulaires !
11h15	<i>Flash talk</i> KULL Justine : Réponses maternelles aux éléments traces métalliques : conséquences sur la composition des œufs chez le diamant mandarin SAMY Sheyenne : Analysis of sleep behaviour in the invasive African clawed frog (<i>Xenopus laevis</i>). MURIGNEUX Alice : Can multiple-source reintroduction rescue <i>Arenaria grandiflora</i> ? A simulation approach to understand its genetic consequences ARNOLD Angel : Intérêt de l'étude des crustacés des mares
11h30	PAUSE
12h00	DUTEIL Clément : Étude intraspécifique de la musculature masticatoire de l'opossum quatre yeux (<i>Philander opossum</i>)
12h15	LEROY Amaury : Microanatomical adaptations in the humerus of Carnivora
12h30	PAUSE
14h15	Présentation de la session / Opening of the session ANDREW Carrie (Royal Botanic Gardens, Kew)
15h00	ABENSUR Raphaëlle : Optimizing paired understory-canopy camera trapping for frugivore inventories in tropical forests
15h15	PALPACUER Luce : Distribution spatiale et migrations ontogéniques des juvéniles de légine australe à Kerguelen
15h30	COMPARAT Lucie : Effect of enrichment on snake personality and behaviour
15h45	<i>Flash Talk</i> BALEBAIL Sujay : Understanding how bird vocalizations are modulated by altering the filtering properties of the vocal tract MARINO Tyler : Tracking movements of bird vocalization with machine learning RENARD Julie : Effets maternels de la mésange bleue le long d'un gradient altitudinal
16h00	PAUSE
16h30	STILSON Kelsey : Using Biplanar Cineradiography to study birdsong in the Atlantic Canary (<i>Sirenus canaria</i>)
16h45	STEINKAMPF-PELLECUER Nyniane : SOUPE: a new recipe to strengthen your taxonomic samples.
17h00	<i>Flash Talk</i> AMARI Myriam : Empowering raptors through the RAPACE project SALHI Inès : Is there a 3D genome reorganization in cells undergoing crisis? HEQUETTE-RUZ Clara : Color and Movement as Fundamental Cues in Penguin Threat Assessment LAPORTE Samuel : Spatial ecology of crabeater seals in East Antarctica

Inscription obligatoire pour le **Gala** avant Vendredi 24 Avril (12h) :

Registration is mandatory for the **Gala** before Friday 24 April (12p.m.):





Session 3 :

Origines et Evolution / Origins & Evolution



April 24	
9h15	Ouverture des portes / Entrance
9h45	Présentation de la session / Opening of the session BEUREL Simon (Muséum national d'Histoire naturelle, Paris)
10h30	BOUSQUET Caroline : Remplacement, invasion, adaptation, évolution... : imaginer la transition du Paléolithique au Néolithique en préhistoire française métropolitaine (XIXe-XXe siècles)
10h45	DELOCHE Lara : Écophysologie d'une orchidée chlorophyllienne opportuniste : <i>Neottia ovata</i> , une mixotrophie originale.
11h00	<i>Flash talk</i> MELTZ Ysé : Study of the collection of human remains from Pinterville in the Eure (Late Neolithic) DELAET Eileen : Fémur d'H. floresiensis : analyses de morphométrie géométrique et phylogénie ALEXANDRE Isabelle : From 3D models to 2D morphometrics: a framework for species delimitation and assignment, applied to the <i>Unedogemmula unedo</i> Complex (Gastropoda, Conoidea)
11h15	PAUSE
12h00	MONVOISIN Mathilde : Evolving criteria in taxonomy: a 30-year perspective on species delimitation
12h15	CHEYRON Cassandra : Paleohistological evidence for endothermy in † <i>Cassissuchus sanzui</i> (Crocodylomorpha Gobiosuchidae) from the Lower Cretaceous of Las Hoyas (Spain) : paleobiological and epistemological considerations
12h30	PAUSE
14h15	<i>Flash Talk</i> CHASTE Joseph : The oldest non-burnetiamorph biarmosuchian from the middle Permian of South Africa DONNAT Angélique : Biostratigraphie ammonites toarcienne
14h30	EDWARDS Melanie : Confirmation of Olfactory Receptor Co-expression in the <i>Aedes aegypti</i> Mosquito
14h45	DESHAYES Hugo : Genomics of the fire ant (<i>Solenopsis invicta</i>) in Sicily
15h00	PIGUET Robin : Fossil conifer woods from Rivecourt (uppermost Thanetian) and Le Quesnoy (lowermost Ypresian), Oise, France
15h15	SZELES Nikolett : The Origins of Hominin Laterality: A Palaeoneurological and Experimental Archaeological Approach to Trace the Emergence of Behavioural Laterality and Hemispheric Specialisation
15h30	PAUSE
16h00	<i>Flash Talk</i> YANG Ruxi : New considerations on Hoabinhian stone tool functions in tropical forest environment: A traceological approach to lithic collections from Southeast Asia and southern China NAINIA Ayoub : Fine-Tuning Language Models for Structured Botanical Trait Extraction and Species Comparison PERY Marine : Le transport de la nourriture chez l'échasse blanche et l'avocette élégante.
16h15	HADERLE Rachel : Des Caraïbes à l'Arctique : l'ADN environnemental au prisme de la diversité phylogénétique pour étudier la biodiversité des vertébrés marins
16h30	RIOU Manon : Genetic diversity and connectivity of humpback whales (Megaptera novaeangliae) in Saint-Pierre-et-Miquelon (Northwest Atlantic)
16h45	POSTER SESSION
17h45	REMISE DES PRIX ET CLÔTURE / AWARDS AND CLOSING CEREMONIES

Inscription obligatoire pour le Gala avant Vendredi 24 Avril (12h) :

Registration is mandatory for the Gala before Friday 24 April (12p.m.):





📍 Lieu du Congrès / Congress site : **Verniquet Amphitheater** (57 Rue Cuvier, 75005 Paris)

🍷 Lieu Soirée de Gala / Gala evening site : **Orangerie** (43 rue Buffon, 75005 Paris)

